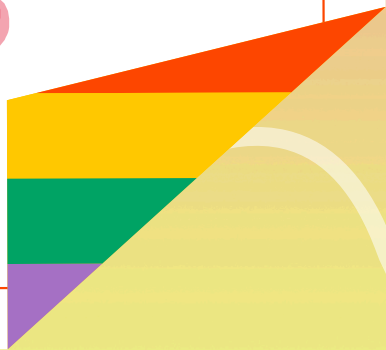


UNSER JAHR 2023



ZeSIA

ZENTRUM FÜR SEXUELLE GESUNDHEIT,
IDENTITÄT & AUFKLÄRUNG KARLSRUHE



IN TRÄGERSCHAFT



AIDS-Hilfe Karlsruhe e.V.
Zentrum für sexuelle Gesundheit

UNSER TEAM



Foto: Tom Kohler

Von oben links: Frank Schäfer, Susanne Beutler, Kevin Wolf, Bernhard Flögel, Matthias Tures, Raphael Prüfer, Katja Sariyannis, Petra Axamit, Karin Krauss, Isabell Boyde, Dr. Jutta Eggers, Anja Stegbauer-Bayer

UNSER EHRENAMTLICHES TEAM

...besteht aus 25 engagierten Menschen, ohne die wir unsere Arbeit nicht machen könnten!

UNSERE PROJEKTE

POP UP - BERATUNGSANGEBOT FÜR STUDIERENDE



Mit **pop up** bieten wir Studierenden am KIT die Möglichkeit, sich **schnell, anonym und kostenlos** rund um das Thema sexuelle Gesundheit beraten zu lassen. Einmal im Monat sind wir mit einem Infotisch vor der Mensa der Hochschule. Hier gibt es direkt die Möglichkeit, einen Beratungstermin am selben Tag zu vereinbaren, um Fragen im geschützten Rahmen stellen zu können.

Seit Corona haben wir ebenfalls eine **WhatsApp-Beratung**. Unter **0151 - 55 233 729** können alle Interessierten in und um Karlsruhe ihre Fragen zu sexueller Gesundheit stellen.

Weitere Informationen gibt es auf unserer Homepage.

Dieses Projekt wird unterstützt von:



STRONG, SAFE & HEALTHY - BERATUNG FÜR MÄNNLICHE* SEXARBEITENDE IM NETZ



... ist ein Beratungsprojekt der Aidshilfen Pforzheim und Karlsruhe. Wir unterstützen und beraten männliche Sexarbeitende bei allen Fragen zu sexueller Gesundheit, Sicherheit im Job, Arbeitslohn, Alkohol und Drogen, Krankenversicherung, Grundsicherung und vieles mehr.

Unser Beratungsangebot ist **kostenlos und anonym**. Erreichbar sind wir per WhatsApp, Telegram oder Signal oder auch über die Plattformen Hungz und Instagram.

Weitere Informationen gibt es unter www.strongsafehealthy.de



UNSERE PROJEKTE

PREP-CHECK FÜR SELBSTZAHLENDE



Der **CHECKPOINT KARLSRUHE** bietet seit dem 01.12.2022 einmal im Monat den **PrEP-Check** an. Unter PrEP (Präexpositionsprophylaxe) versteht man die Einnahme von HIV-Medikamenten, um eine HIV-Infektion vorzubeugen. Voraussetzung ist, dass begleitend zur Einnahme regelmäßige Untersuchungen erfolgen (Untersuchungen auf sexuell übertragbare Infektionen sowie von Nierenwerten). Diese Untersuchungen werden PrEP-Check genannt.

Das Angebot richtet sich ausschließlich an Menschen, die eine PrEP ärztlich verordnet bekommen, aber keine Möglichkeit zur Durchführung haben. Eine Verordnung der PrEP selbst ist im CHECKPOINT KARLSRUHE nicht möglich. Die Kosten für den PrEP-Check können nicht über die gesetzliche oder private Krankenversicherung abgerechnet werden und müssen selbst getragen werden.

Das Projekt ist gefördert vom Ministerium für Soziales und Integration Baden-Württemberg aus Mitteln des Landes Baden-Württemberg.



Baden-Württemberg
MINISTERIUM FÜR SOZIALES UND INTEGRATION

QUEER REFUGEES

Wir bieten Beratung für LSBTIQ* Geflüchtete und Asylsuchende an. Die Beratung erfolgt **kostenlos, individuell und vertraulich**, unter anderem zu folgenden Themen:

- rechtliche Schutzformen in Deutschland (Asyl, Flüchtlingsschutz, ...)
- Ablauf des Asylverfahrens
- Rechte und Pflichten von Asylsuchenden
- Vorbereitung auf Anhörungen beim Bundesamt für Migration und Flüchtlinge (BAMF)
- Unterstützung bei Anträgen
- Diskriminierungserfahrungen

Bei der Beratung handelt es sich um eine besondere Rechtsberatung im Sinne des **Rechtsdienstleistungsgesetzes**.

Ein Beratungstermin kann telefonisch unter der Nummer **0177 / 18 20 917** (auch per Messenger) oder per E-Mail an **refugees@zesia-ka.de** vereinbart werden.

Außerdem haben wir mit dem **queerCafé** einen offenen Treff für internationale queere Menschen, bei dem auch Geflüchtete ausdrücklich willkommen sind.

Gefördert durch:

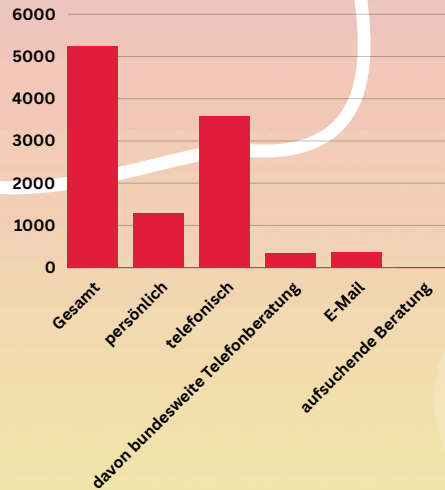


Bundesministerium
des Innern
und für Heimat

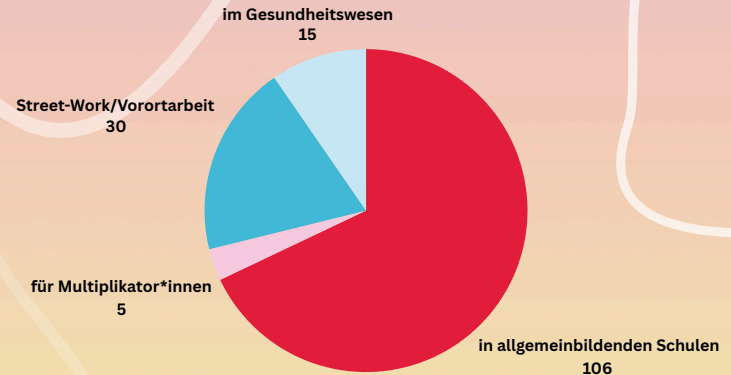
aufgrund eines Beschlusses
des Deutschen Bundestages

DAS JAHR 2023 IN ZAHLEN

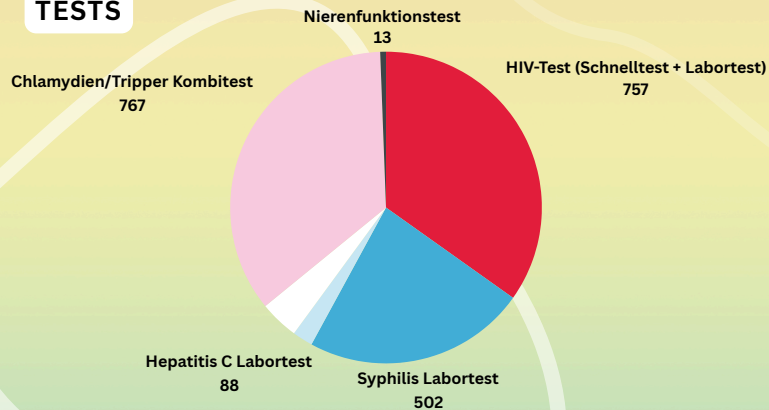
BERATUNGSKONTAKTE



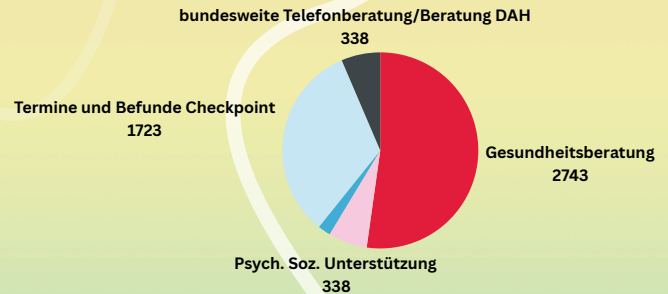
PRÄVENTIONSVERANSTALTUNGEN



TESTS



THEMEN DER BERATUNG



HAUSHALT 2023

EINNAHMEN

Bestand 31.12.2022		148.940,96 €
Eigenmittel/Erlöse		35.433,75 €
Mitgliedsbeiträge	5.810,29 €	
Spenden Allgemein	15.583,78 €	
Spenden Red Ribbon Aktion	5.293,26 €	
Sachzuwendungen	46,78 €	
Honorare für Workshops und Fortbildungen	8.699,64 €	
Öffentliche Zuschüsse		288.489,60 €
Stadt Karlsruhe	148.833,00 €	
Land Baden-Württemberg	80.292,00 €	
Land Baden-Württemberg Förderung	8.000,00 €	
Landkreis Karlsruhe	47.911,00 €	
KVJS	3.453,60 €	
Checkpoint		41.401,18 €
Projektmittel		30.031,06 €
sonstige Zuschüsse		1.319,00 €
Sonstiges		3.553,73 €

Summe der Einnahmen

549.169,28 €

AUSGABEN

Personalausgaben	271.206,95 €
Fortbildung	13.832,90 €
Verwaltungskosten	4.713,27 €
Raumkosten	31.734,62 €
Checkpoint Karlsruhe	18.433,68 €
Prävention/Öffentlichkeitsarbeit	14.592,03 €
Beiträge zu Dachverbänden	9.018,33 €
Versicherungen	2.343,35 €
Projekte	45.087,33 €
Sonstiges	15.246,03 €
Mittel für zeitnahe Verwendung/Projekte	122.960,79 € (davon 43.303,38 € zweckgebunden)

Summe der Ausgaben

549.169,28 €

HELFEN SIE UNS ZU HELFEN!

Mit Ihrer Spende unterstützen Sie unsere Arbeit.

PER ÜBERWEISUNG

Sparkasse Karlsruhe

IBAN DE73 6605 0101 0009 7710 23

BIC KARSDE66

ODER PER PAYPAL



MITGLIEDSCHAFTEN

Es gibt zwei verschiedene Arten der Mitgliedschaft.

Als Fördermitglied unterstützen Sie die Arbeit der AIDS-Hilfe Karlsruhe finanziell durch regelmäßige Zahlungen eines Beitrags in beliebiger Höhe.

Als Mitglied unterstützen Sie unsere Arbeit.

Weitere Informationen und Mitgliedsanträge finden Sie auf unserer Homepage.



WERDEN SIE AKTIVES MITGLIED!

Als Mitglied unterstützen Sie die Arbeit von ZeSIA nicht nur mit einem jährlichen Mitgliedsbeitrag in Höhe von mind. 60,00€, sondern Sie können aktiv das Geschehen des Vereins mitgestalten. Über Ihren Antrag auf Mitgliedschaft entscheidet der Vorstand.

Name _____

Vorname _____

Telefon _____

E-Mail _____

Straße/Nr. _____

PLZ/Ort _____

Ich zahle einen jährlichen Mitgliedsbeitrag von: _____ €

Art der Abbuchung: jährlich ½ jährlich ¼ jährlich monatlich

Der erste Einzug soll am _____ erfolgen

Bankverbindung: _____

IBAN: _____

Ich ermächtige die AIDS-Hilfe Karlsruhe e.V., den Mitgliedsbeitrag zu Lasten meines Kontos mittels Lastschrift einzuziehen. Die Mitgliedschaft ist mit Ablauf des Folgemonats jederzeit kündbar. Die Kündigung muss schriftlich erfolgen. Der Lastschriftinzug erlischt automatisch mit der Kündigung.

- Hiermit erkläre ich mich einverstanden, dass meine in das Kontaktformular eingegebenen Daten elektronisch gespeichert und zum Zweck der Kontaktaufnahme verarbeitet und genutzt werden.
- Mir ist bekannt, dass ich meine Einwilligung jederzeit widerrufen kann.
- Ich bin damit einverstanden, dass mir Informationen über Veranstaltungen oder besondere Ereignisse der AIDS-Hilfe Karlsruhe e.V. - Zentrum für sexuelle Gesundheit (ca. fünf pro Kalenderjahr) per E-Mail oder Post zugesendet werden.
- Bitte senden Sie mir den monatlich erscheinenden Newsletter der AIDS-Hilfe Karlsruhe an o.g. E-Mail-Adresse zu.

Wir versichern, die Daten unter strengster Beachtung des Datenschutzes nur intern zu verwenden. Sie werden keinem Dritten zugänglich gemacht.

Datum _____

Unterschrift _____

